

ПАМЯТНИКИ ИСТОРИИ И КУЛЬТУРЫ СССР (недвижимые)

СОЮЗНАЯ РЕСПУБЛИКА РСФСР

Министерство культуры РСФСР. Госинспекция по охране памятников
(наименование республиканского органа охраны памятников)

ИСТОРИИ И КУЛЬТУРЫ

ПАСПОРТ

I. НАИМЕНОВАНИЕ ПАМЯТНИКА Тихвинская церковь

II. ТИПОЛОГИЧЕСКАЯ
ПРИНАДЛЕЖНОСТЬ

памятник археологии	памятник истории	памятник архитектуры	памятник монумент. иск-ва
		4	

III. ДАТИРОВКА ПАМЯТНИКА (или дата исторического события, с которым связано возникновение памятника — для памятников истории)

1847 г.

IV. АДРЕС (местонахождение) ПАМЯТНИКА Московская область, Коломенский р-н.,
(АССР, край, область, район, автономная обл.,

с. Парфентьево

национальный округ; населенный пункт; пути подъезда)

V. ХАРАКТЕР
СОВРЕМЕННОГО
ИСПОЛЬЗОВАНИЯ

по первонач. назначению	культурно-просветит.	туристско-экскурсион.	лечебно-оздоровительн.	жилые помещения	хозяйственное	не используется
музей библ. клуб			больн. санат. д/отд.		учреждение торгов. промышл. склад	+

ПРИЛОЖЕНИЯ:

Фото общего вида — 2
 Фото фрагментов — II
 Генплан —
 Обмеры: план — I лист
 фасад —
 разрез —
 Схематический план
 охранной зоны —

VI. ИСТОРИЧЕСКИЕ СВЕДЕНИЯ

- | | | | |
|----|---|---|---|
| а) | { | для памятников археологии | — история возникновения, кем и когда производились разведки и раскопки, место хранения коллекций. |
| | | для памятников истории | — история возникновения: краткая характеристика событий и лиц, в связи с которыми объект приобрел значение памятника. |
| | | для памятников архитектуры и монументального иск-ва | — автор, строитель, заказчик, история создания. |

В 1778-80 годах в селе Парфеньеве /совр. транскрипция Парфентьево/ существовала "церковь деревянная Николая Чудотворца. В 1834 году церковь сгорела и было подано прошение о сооружении новой каменной, на средства местного помещика Назимова. Церковь была освящена в 1847 году. Престолов в ней три: главный - Тихвинской иконы Божьей Матери, в трапезе - Трех Святителей и Николая Чудотворца.

б) перестройки и утраты, изменившие первоначальный облик памятника.

Разобрана колокольня, утрачено завершение церкви, множественные мелкие утраты декора, утрачено убранство интерьеров храма.

в) реставрационные работы (общая характеристика, время, автор, место хранения документации)

не производились

VII. ОПИСАНИЕ ПАМЯТНИКА

а)	{	для памятников археологии	— характер культурного слоя, важнейшие находки.
		для памятников истории	— характеристика памятника, наличие, текст и время установления мемориальной доски.
		для памятников архитектуры	— основные особенности планировочной, композиционно-пространственной структуры и конструкций; характер декора фасадов и интерьеров; наличие живописи, скульптуры, прикладного искусства; строительный материал, основные габариты.
		для памятников монумент. иск-ва	— основные особенности композиционного и колористического решения; тексты, материал, техника, размер.

Здание кирпичное оштукатуренное, стоит в центре застройки села. Композиция плана обычная для сельских храмов. Это трехчастная постройка церкви, ^спримыкающей к ней ныне утраченной колокольней. В трапезной рас- полагались приделы храма. Объемно-пространственная композиция памятника была построена на сочетании двух вертикалей: колокольни и храма. После утраты колокольни силуэт здания сильно пострадал. Однако и сейчас мощный четверик, увенчанный ротондой и небольшим круглым световым барабаном, на куполе, в сочетании с полуциркульной небольшого выноса апсидой и сравнительно невысокой трапезной производят исключительно монументальное впечатление. Этому способствует размещение на северном и южном фасадах четверика в прорезающей почти весь четверик нише с полуциркульным верхом тосканского двухколонного портика. Ротонда и барабан храма также имеют тосканскую колоннаду. Развитые карнизы всех частей памятника свидетельствуют о значительном влиянии сохранявшихся в провинции классических форм. Построение объемов, плана и деталей декора здания выдержаны в стиле позднего московского классицизма в провинциальном его изложении. Внутренний объем церкви единый, плавно переходящий от пространства тра- пезной к трехсветному главному объему храма.

б) общая оценка общественной, научно-исторической и художественной значимости памятника.

Здание является памятником архитектуры позднего московского классицизма, облик храма монументален и гармоничен.

VIII. ОСНОВНАЯ БИБЛИОГРАФИЯ, АРХИВНЫЕ ИСТОЧНИКИ, ИКОНОГРАФИЧЕСКИЙ МАТЕРИАЛ

ГИМ ОПИ ф.465. ед.хр.116, ~~стр~~ л.д. 59-63.

ЦГАДА. ф.1355, оп.1. ед.хр.768. л.д.4.

Благовещенский И. Краткие сведения о всех церквях Московской епархии. М., 1874.

XI. ТЕХНИЧЕСКОЕ СОСТОЯНИЕ

		хорошее	среднее	плохое	аварийное
характеристика общего состояния:					
для памятников археологии	культурного слоя важнейших находок				
для памятников архитектуры и истории	конструкций стен покрытий потолков пола декора фасадов интерьеров			+	
в интерьере:	живописи скульптуры прикл. иск-ва			+	
для памятников монументального искусства	цоколя постаменты скульптуры грунта красочного слоя			+	

X. СИСТЕМА ОХРАНЫ

а) категория охраны

союзная	республ.	местная	не состоит
			+

б) дата и № документа о принятии под охрану _____

в) границы охранной зоны и зоны регулирования застройки (краткое описание со ссылкой на утверждающий документ)

не установлена

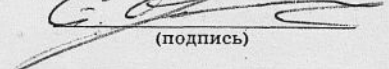
г) балансовая принадлежность и конкретное использование не используется

д) дата и № охранного документа _____

Дата составления паспорта

« 8 » ноября 1976 г.

Составитель Орловский С.П. архитектор
(ф. и. о., должность или профессия)

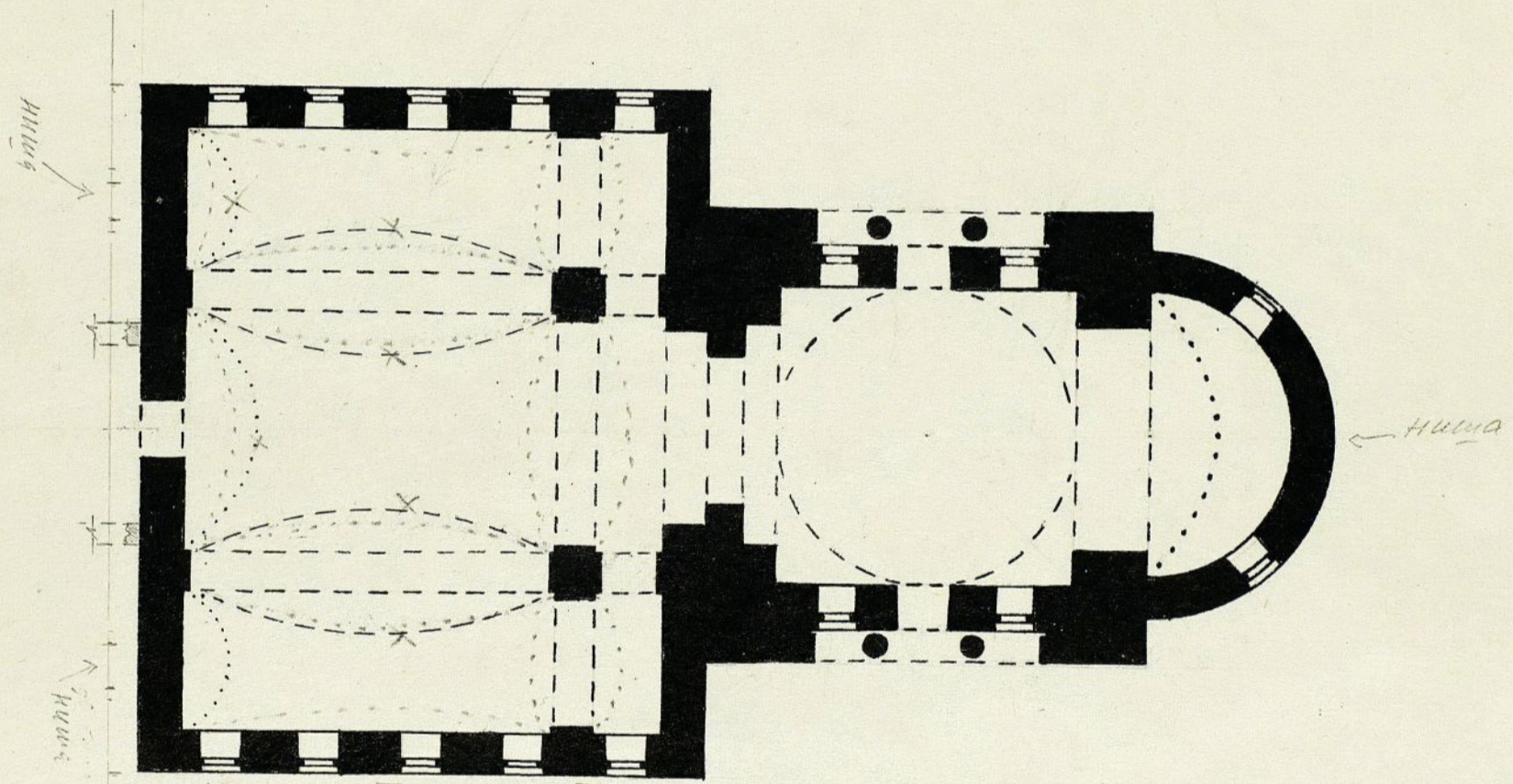

(подпись)

Инспектор по охране памятников _____

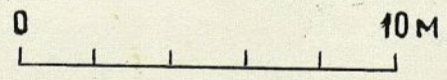
М. П.

(подпись)

с. ПАРФЕНТЬЕВО
МОСКОВСКАЯ ОБЛ. КОЛОМЕНСКИЙ Р-Н.
Ц. ТИХВИНСКАЯ
1847 г.



3 окна в нишах
То же на северной
стороне.



W

МОЗЖЕРОВ
1976 г.



COG
C.T.

ц. Тихвинская
XIX в.

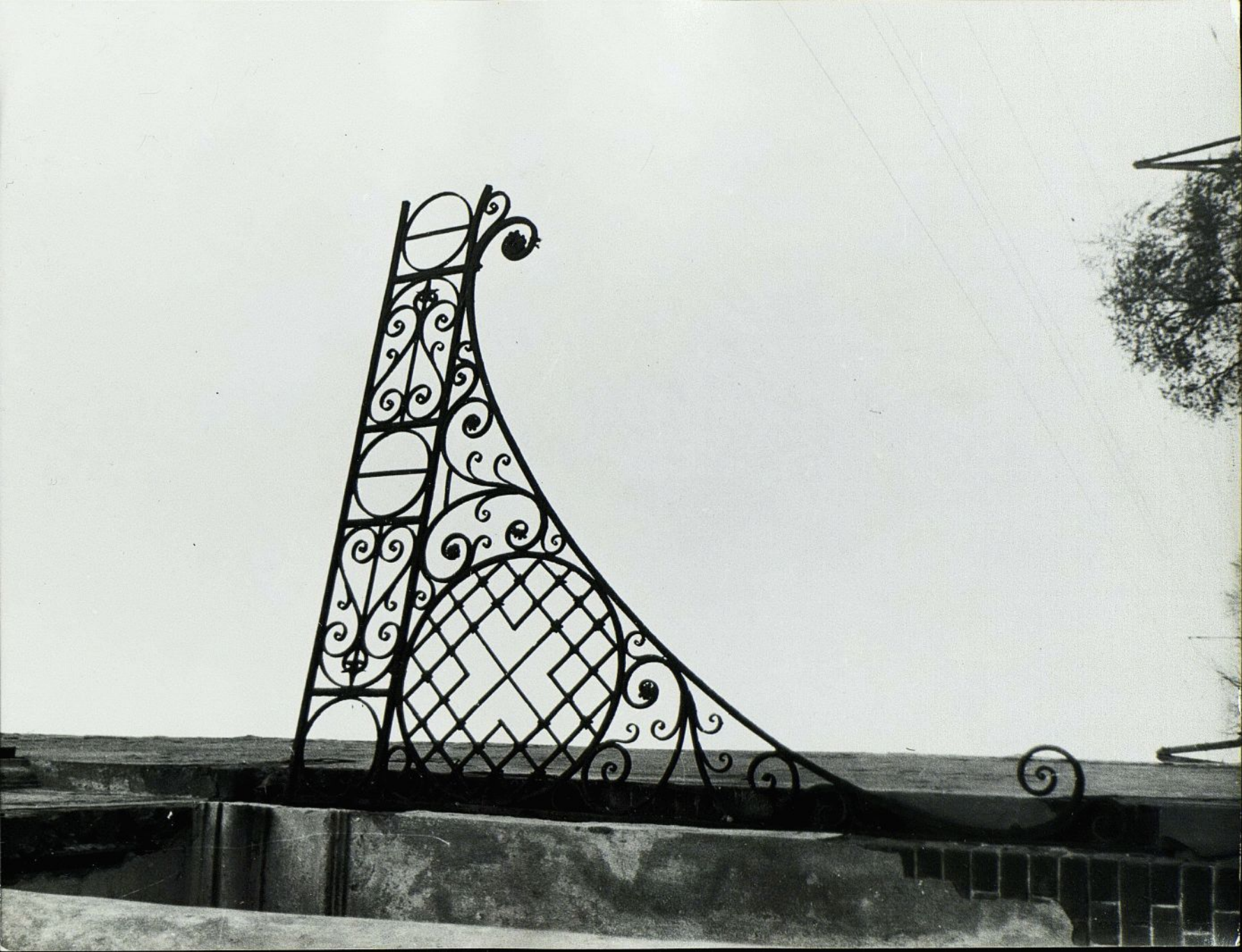
Московская обл.

Коломенский р-н

с. Варфоломеево

1976 г. Мухоморов

общий вид



у. Михвильская

К.Х.В.

моеновская обл.

Коломенский р-н

с. Дарденшево

1976 год

Действ. зонта порчана



д. Тихвинская

XIX в.

Московская обл.

Коломенский р-н

с. Варфимьево

1976. Музсерв

северный фасад трапезной



и. Тихвинская

XIX в.

Московская обл.

Вологодский р-н

с. Старофетово

1976г. Музсеров

восточное окно южного фасада



у. Мухомов

XIX в

Московский обл

Коломенский р-н

с. Старое

1976 музей

Южный портал галерея



у. Михвическая

ХХ В

Московская обл

Коломенский р-н

с. Парфентьево

1976 Мозжеров

Северный портал геттоса



д. Тихвинская

XIX в

Московская обл.

Раюлемский р-н

с. Старофренское

1976 г. Мунсеров

фрагмент северного фасада



ул. Тихвинская

XIX в.

Московская обл.

Калужский р-н

с. Старофетово

1976 г. Мезнеров

южный фасад трапезной



ул. Михвильская

XIX в

Московская обл

Коломенский р-н

с. Парфенийское

1976. Мозжеров

Фрагмент северной стены



ул. Мухомовская

х1х6

Московская обл

Коломенский р-н

с. Парфеньевское

1976 мозаика

Южный фасад



у. Мухомовна

XIX в.

московская обл.

Коломенский р-н

с. Парфентьево

1976 метров

Дуг с ланга



у. Тихвинская

XIX в

московская обш

Коломенский р-н

с. Нарошкино

1976 музей

Декор окна французской



д. Тихвинская.

XIX в.

Московская обл.

Воложский р-н

с. Гарфимьево

1976 г. Музеев

решетка окна иранской